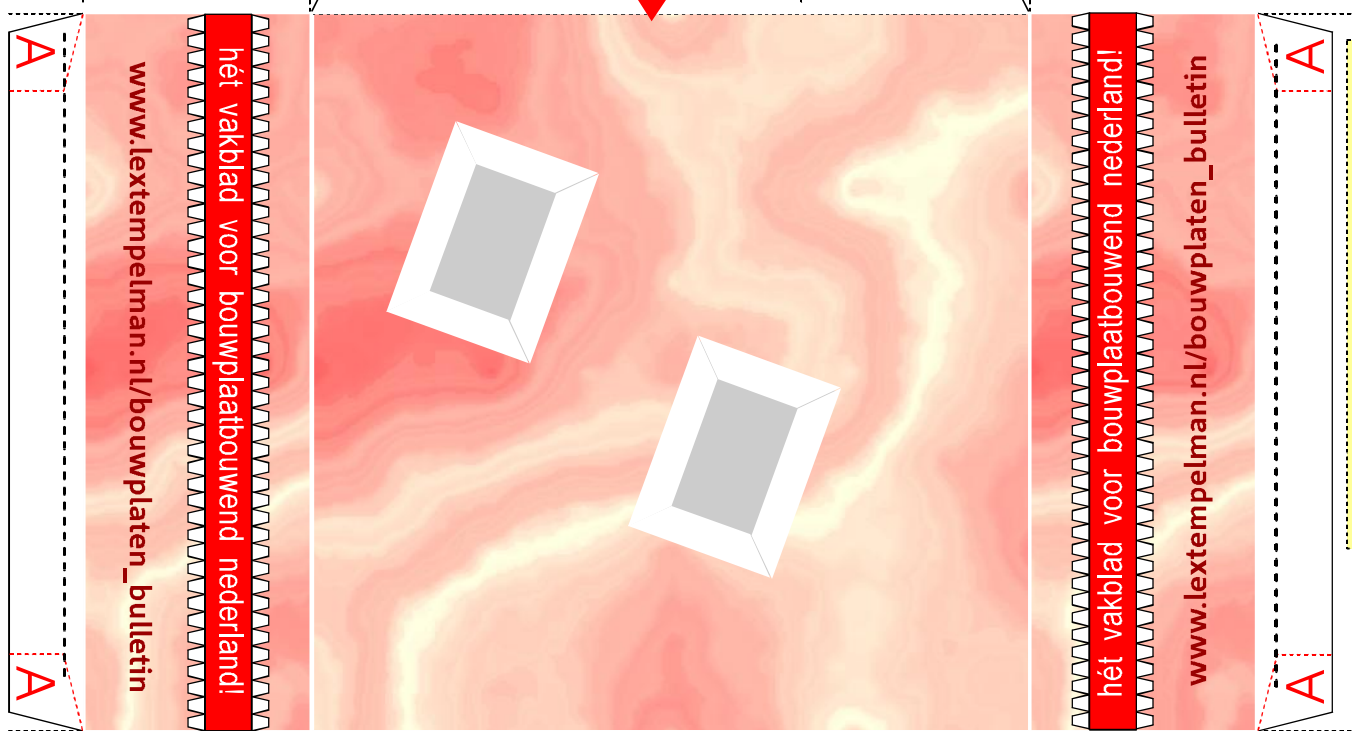
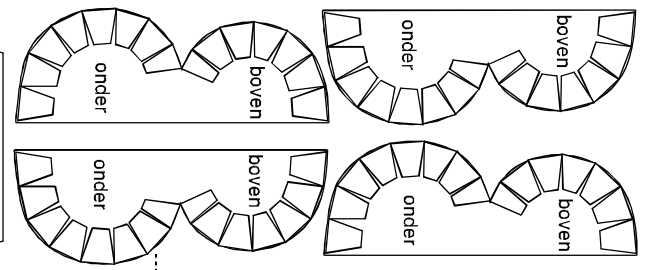
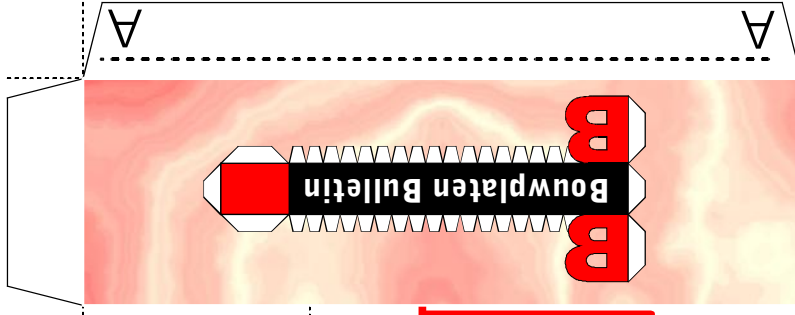
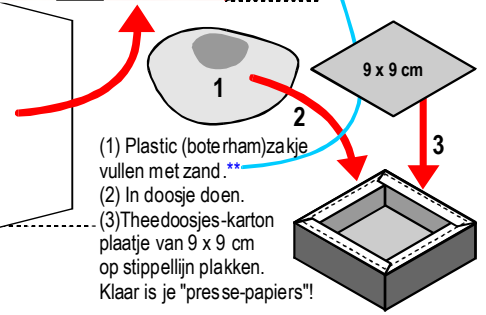
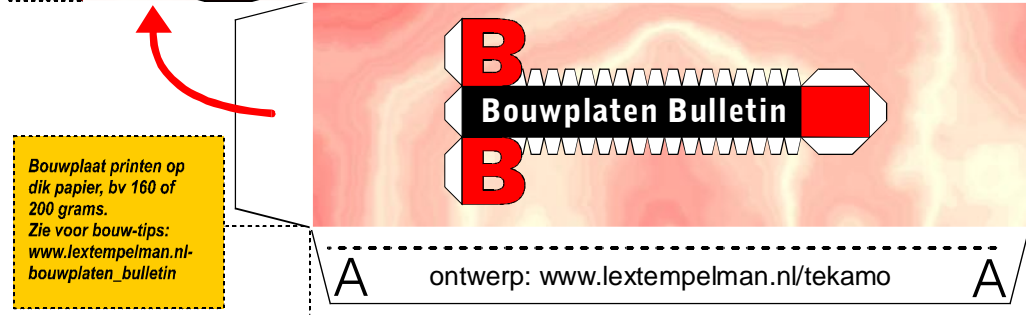


# BB-PRESSE-PAPIER



**BENODIGDHEDEN**  
 - schaar of (bij voorkeur) hobby-breekmes  
 - heldere hobby-lijm (niet op waterbasis)  
 - snijmat of dik karton om op te snijden  
 - liniaal

\*\* Maar kan ook met een paar bouten en moeren.



(1) Plastic (boterham)zakje vullen met zand. \*\*  
 (2) In doosje doen.  
 (3) Theedoosjes-karton plaatje van 9 x 9 cm op stippelijntje plakken.  
 Klaar is je "pres se-papiers"!

Bouwplaat printen op dik papier, bv 160 of 200 grams.  
 Zie voor bouw-tips:  
[www.lextempelman.nl/bouwplaten\\_bulletin](http://www.lextempelman.nl/bouwplaten_bulletin)

ontwerp: [www.lextempelman.nl/tekamo](http://www.lextempelman.nl/tekamo)