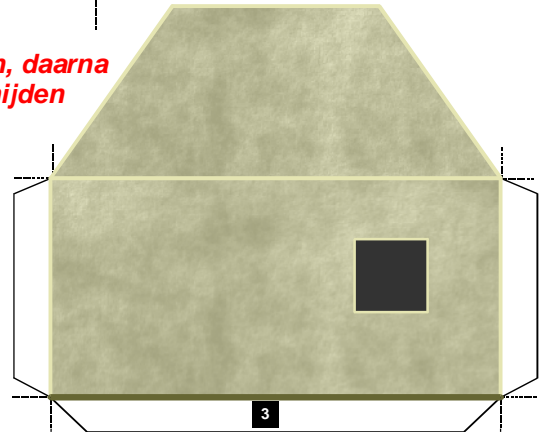
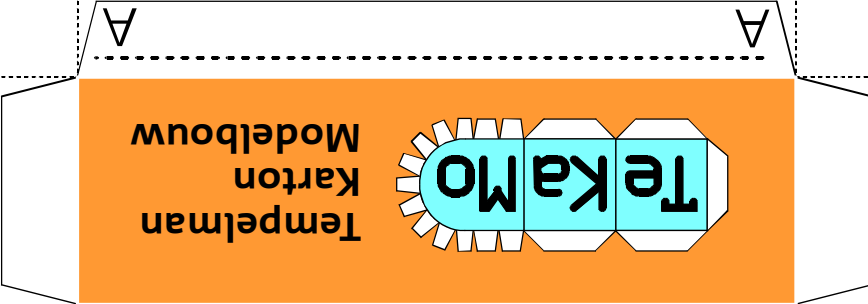


Groepsschuilplaats Type P van gewapend beton voor infanteristen. Gebouwd in 1938-39 bij loopgraafstellingen, o.a. in de Nieuwe Hollandse Waterlinie.

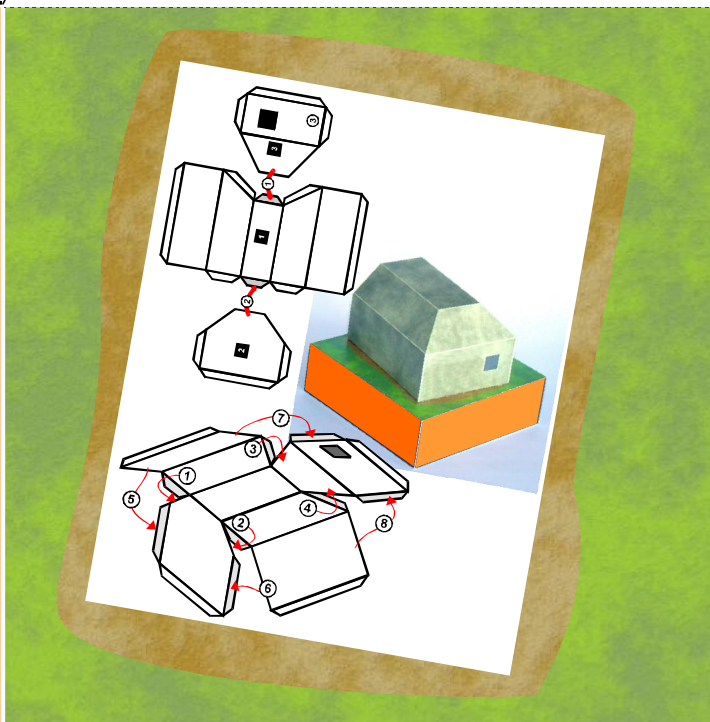


rillen over de stippelijijn langs lineaal of driehoek met bot (aardappelschil)mesje, dan vouwen

éérst rillen, daarna alles uitsnijden



De bouwplaat... van plano karton... naar 3D model!

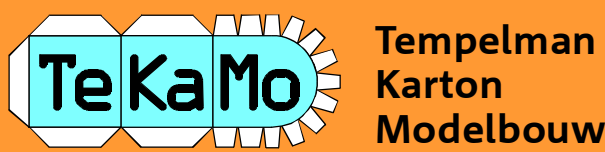


De bouwplaat... van plano karton... naar 3D model!

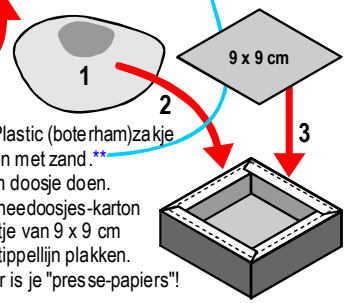
BENODIGDHEDEN
 - schaar of (bij voorkeur) hobby-breekmes
 - heldere hobby-lijm (niet op waterbasis)
 - snijmat of dik karton om op te snijden
 - lineaal

** Maar kan ook met een paar bouten en moeren.

Deze bouwplaat printen op dik papier, bv 200 grams



ontwerp: www.lextempelman.nl/tekamo



(1) Plastic (boterham)zakje vullen met zand. **
 (2) In doosje doen.
 (3) Theedoosjes-karton plaatje van 9 x 9 cm op stippelijijn plakken. Klaar is je "presse-papiers"!